

特許第二二二四六號

第五十八類

出願 明治四十四年十月三十一日
特許 明治四十五年六月五日

神戸市山本通五丁目七十四番屋敷

特許權者(發明者)

葉

若

雄

次

明細書

火葬窯

發明ノ性質及ヒ目的ノ要領

本發明ハ爐ノ焚口ヲ焚房ノ側方若クハ後側方ニ設ケタルコト焰道口及煙道口ヲ焚房ノ側壁ニ設ケタルコトノ三點ニアリ其目的トスル處ハ保安警察ノ取締上死體ノ安全ヲ保タシメ且ツ火焰ヲ分岐セシメ熱ヲ治ネク房内ニ及シ焚燒ヲシテ完全ナラシメ遺骨ノ採拾ニ當リ遺憾ナカラシムルニアリ

圖面ノ略解

第一圖ハ本發明ノ平面圖第二圖ハ第一圖中ニ示セル(A)―(B)ノ斷面圖第三圖ハ第一圖中ニ示セル(E)―(F)ノ斷面圖第四圖ハ第一圖中ニ示セル(C)―(D)ノ斷面圖第五圖ハ第一圖中ニ示セル(G)―(H)ノ斷面圖第六圖ハ第一圖中ニ示セル(I)―(J)ノ斷面圖第七圖ハ符號(K)ヲ以テ示セル瞰孔裝置ノ分解圖ナリ而シテ(a)ハ死體ヲ房内へ入レタル後閉鎖スヘキ内扉(b)ハ同外扉(c)ハ焰ヲ焚房内ニ送ルヘキ焰道口(d)ハ爐(e)ハ燃料ヲ供給スヘキ焚口(f)ハ死體ヲ載スヘキ鐵板(g)ハ即チ第七圖ニ示セル瞰孔ニシテ焚燒ノ模様ヲ窺知ス

ルニ要スルモノ(一)ハ死體ノ搬入ヲ容易ナラシムル爲メノ「レール」(j)ハ臺石(k)ハ瞰孔裝置(丁)ハ煙道(m)ハ床下(鐵板下)ニアリテ一部ノ熱ヲ隣接爐ヘ送ルヘキ焰道(n)ハ床下煙道ニ通スル煙道口(o)ハ空氣ノ流通ヲ調節スル爲メノ風口(p)ハ最後ニ煙ヲ排出スヘキ煙道

而シテ猶ホ第七圖中ノ第一號圖ノ瞰孔裝置ハ縱斷圖ニシテ第二號圖ハ蓋ノ開閉裝置ヲ示セルモノ第三號圖ハ瞰孔ニ施セル十字形ノ銅線第四號圖ハ瞰孔ヲ後部ヨリ示セルモノニシテ第一號圖中ノ(一)ハ焚房內ヲ瞰視シ得ヘカラシムルト共ニ鐵棒等ヲ焚房內ニ插入シ能ハサラシメ犯罪防止ノ目的ヲ以テセル雲母又ハ硝子板、(二)ハ開閉自在ナル蓋、(三)ハ十字形銅線ニシテ萬一鐵棒等ヲ房內ヘ插入スルトモ操作スルコト能ハサラシムル爲メノ裝置、(四)ハ蓋ノ回轉ヲ兼ネタル支柱、(五)ハ何レモ支柱

發明ノ詳細ナル説明

從來ノ構造ニ係ル火葬窯ハ其焚房前面ノ戸扉ニ鎖鑰ヲ設クト雖モ後面ノ焚口(爐ノ口)ハ焚房ニ直向セルカ故ニ死體ノ着衣其他ノ有價物ヲ窃取シ時トシテハ屍ヲ傷ケテ齒牙毛髮ヲ奪フカ如キ犯罪ハ常ニ此ノ直後ノ焚口ヨリ行ハレ堅固ナル前面ノ鎖鑰ハ單ニ一種ノ裝飾ニ止リ何等ノ效ヲ奏セス

故ニ自分ハ以上ノ缺點ヲ補ヒ以テ犯罪ヲ未發ニ防カントノ目的ニ基キ焚口(e)ヲ焚房ノ側方又ハ後側方ニ設ケテ屍ニ接スルコトヲ得サラシムルノ構造トセリ

而シテ前記ノ如ク焚口ヲ焚房ノ側方又ハ後側方ニ設ケタルノ結果從來ノ如ク屍ノ焚燒程度ヲ焚口ヨリ窺知シ能ハサルヲ以テ特ニ焚房ノ直後ニ瞰孔(g)及瞰孔裝置(k)ヲ設ケタリ是レ保安警察上ニ於ケル主ナル目的トス

且ツ又從來ノ構造ニ依レハ煙道口ハ床面ニアルヲ以テ扁骨ノ如キ薄片ハ此煙道口ヘ吸引セラレ易ク遺骨ノ採拾ヲシテ全カラシムルコト能ハサルノ缺點アリ故ニ自分ハ此煙道口(c)ヲ側壁ニ又(m)ヲ兩側壁ニ設ケタルヲ以テ能ク前記ノ缺點ヲ補フコトヲ得是レ亦保安警察上ニ於ケル一部ノ目的トス

特許請求ノ範圍

一 本文所載ノ目的ニ於テ本文ニ詳記シ別紙圖面ニ示スカ如ク一、焚口ヲ焚房ノ側方又ハ後側方ニ設ケ二、第七圖ニ示ス瞰孔裝置ヲ焚房ノ直後ニ設ケ三、焰道口四、煙道口ヲ焚房ノ側壁ニ設ケタル火葬窯

特許第二二二四六號 火葬窯

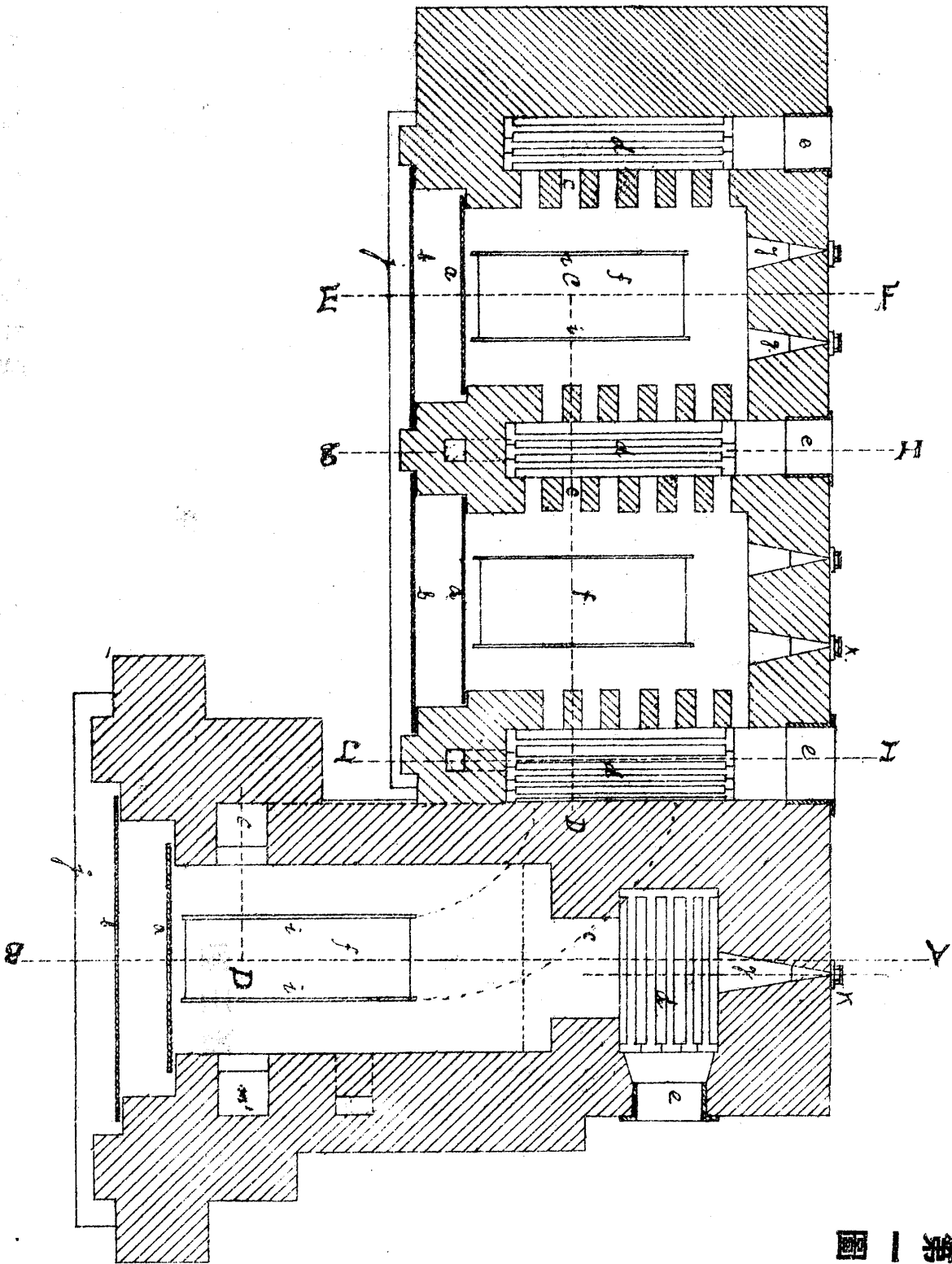
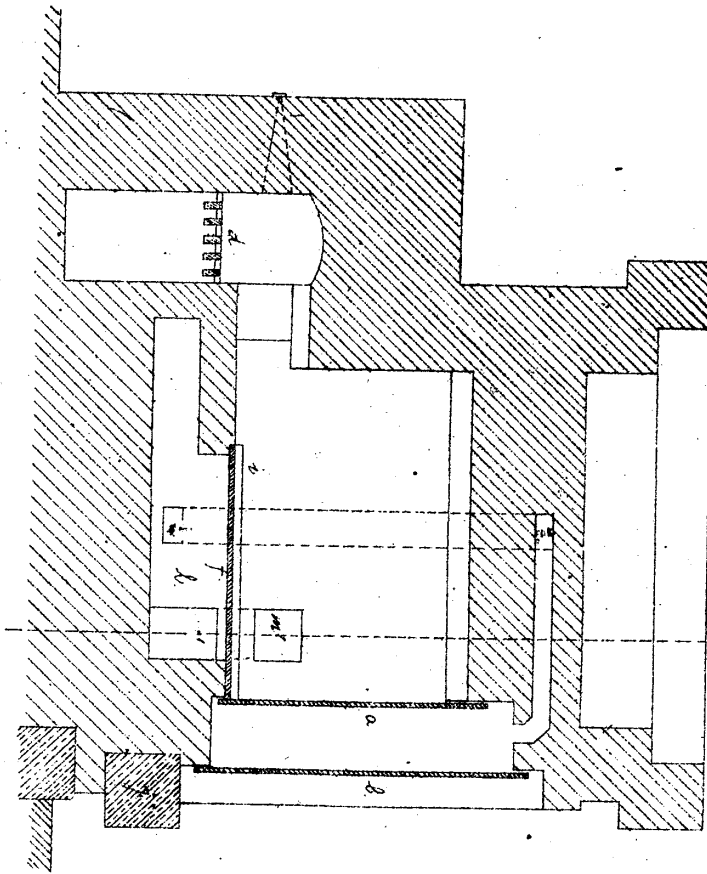


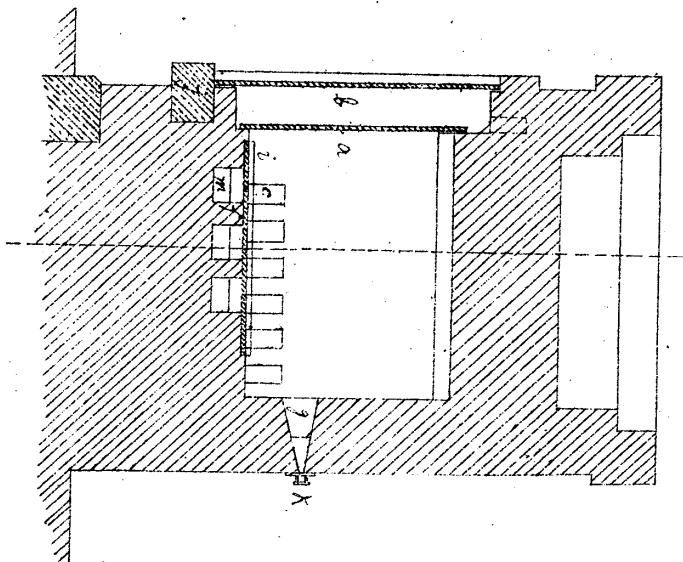
図 1

特許第二二二四六號 火葬窯

圖二



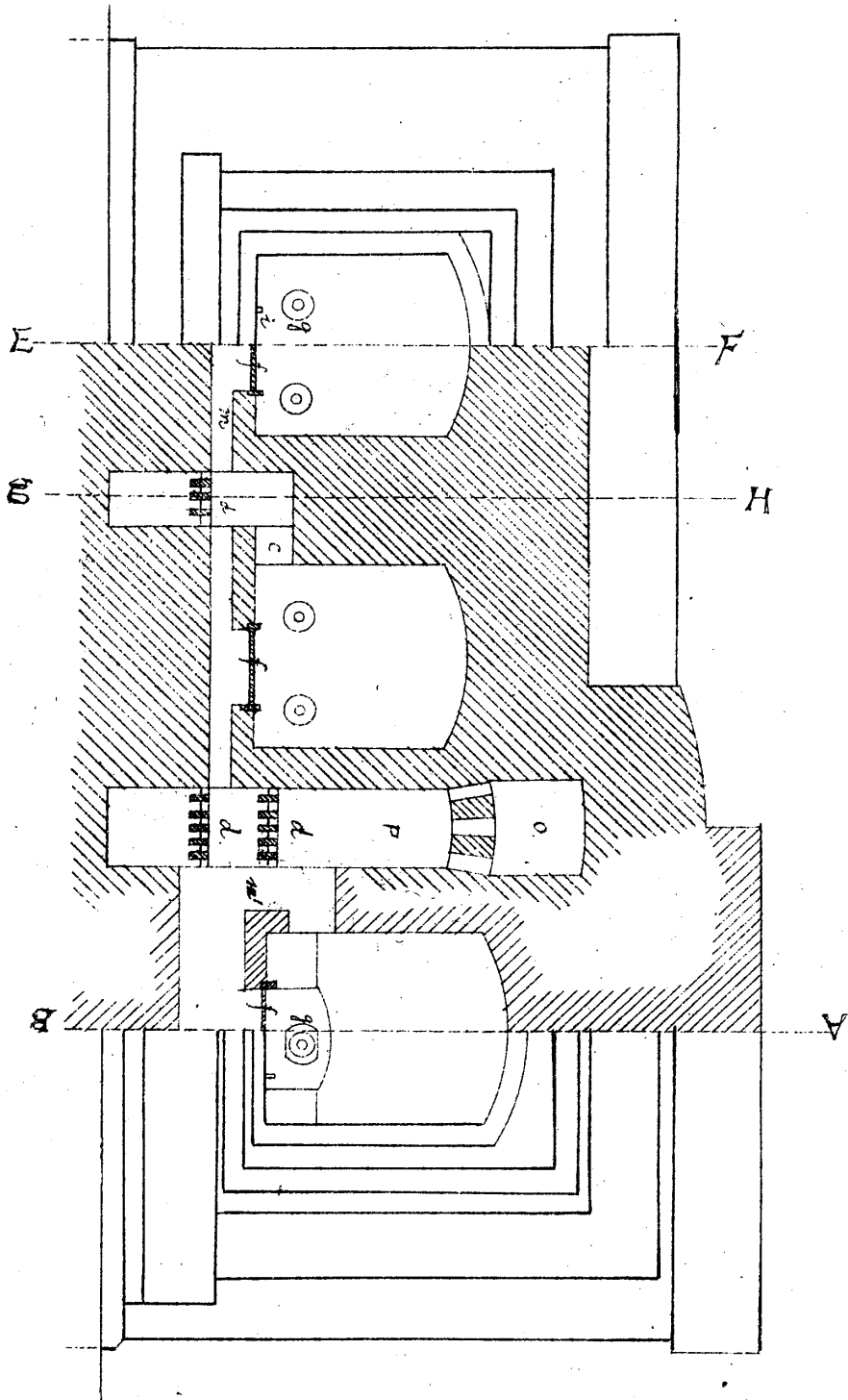
圖三



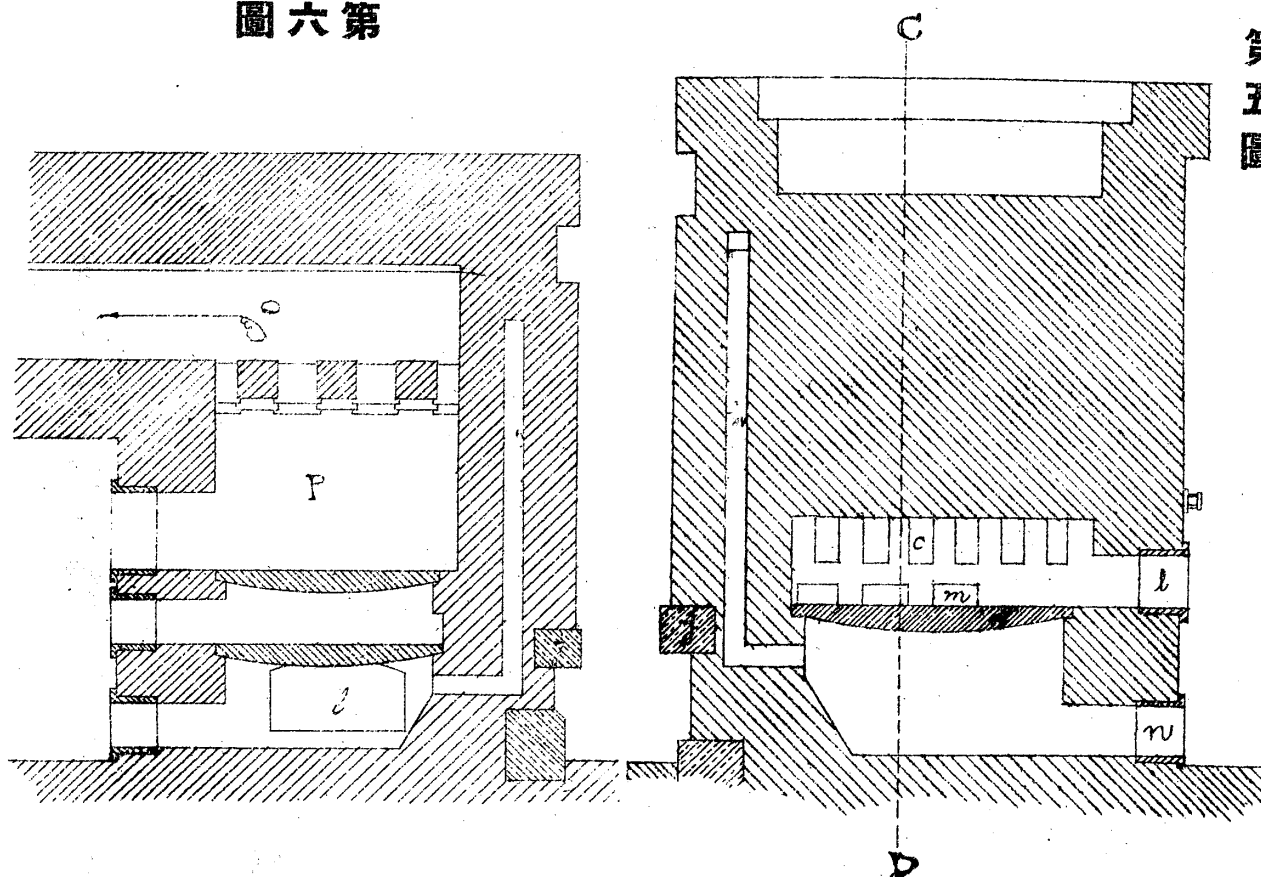
特許第二二二四六號

火葬窯

圖四



第五圖



第七圖

